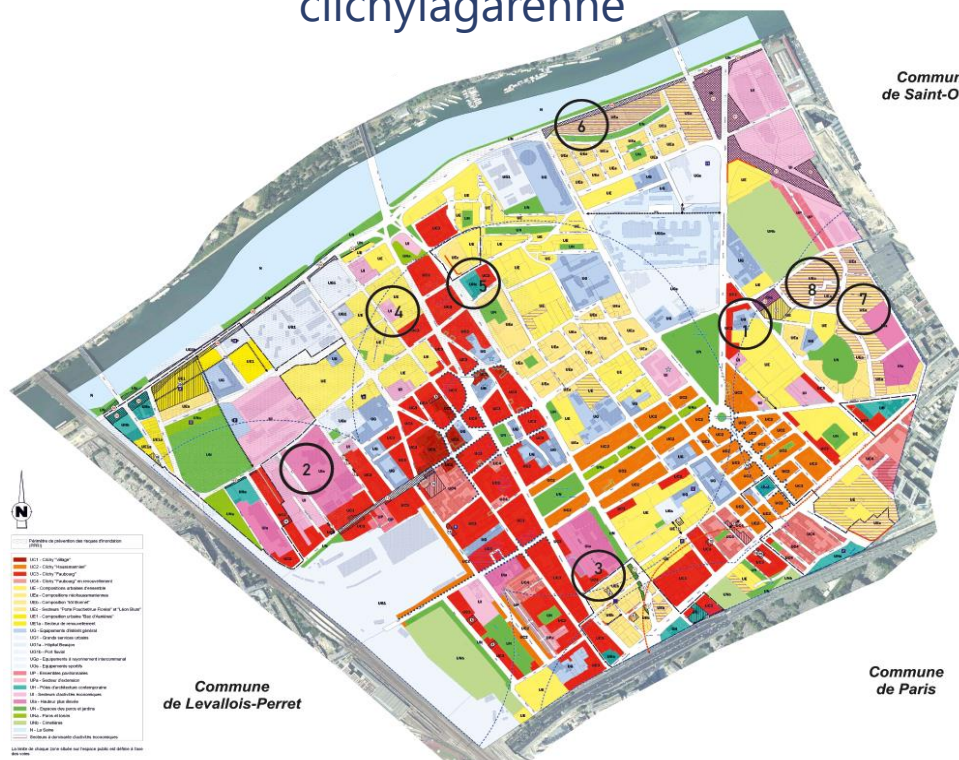


Concertation préalable relative au projet de modification n°9 du PLU du 11 décembre 2023 au 12 janvier 2024

www.registre-numerique.fr/modification9-plu-clichylagarenne

Soutenez les projets pour notre ville en déposant un commentaire sur le registre en ligne ou à la mairie



Les secteurs concernés :

- 1 - Ilot Boisseau
- 2 - Terrain BIC
- 3 - Rue du Dr Calmette
- 4 - 42-46 rue Médéric
- 5 - Ilot Franprix - Martre
- 6 - Ilot Allées de l'Europe
- 7 et 8 - Secteur Mozart

SITE 1 - ILOT BOISSEAU

Le projet

Programmation mixte de logements et d'équipements, ainsi qu'un espace vert public en cœur d'îlot.



- Une vraie mixité avec des logements en accession et des logements sociaux.
- 80% d'espaces verts en pleine terre



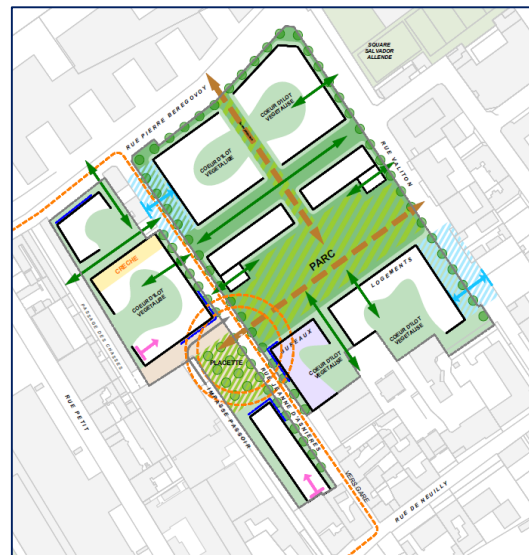
SITE 2 - TERRAIN ANCIEN SIÈGE BIC

Le projet

Un nouveau quartier sur 4 ha avec environ 1000 logements, des commerces, une crèche et un grand espace vert.



- Développement d'une mixité fonctionnelle
- Limitation des hauteurs
- 30% d'espace vert en pleine terre ouvert au public



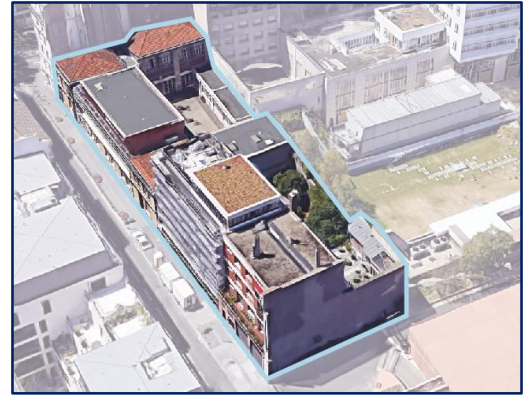
SITE 3 - RUE DU DR ALBERT CALMETTE

Le projet

3 parcelles rue du Dr Albert Calmette : l'espace Henry Miller et deux immeubles de logements.



- augmenter l'activité économique dans le secteur du centre-ville en lien avec la présence de bureaux, notamment le siège de L'Oréal



SITE 4 - 42-46 RUE MÉDÉRIC

Le projet

Transformer une zone mono-fonctionnelle de 2 420 m²



- mixité fonctionnelle : activités, logements, commerces
- 30% d'espace vert de pleine terre



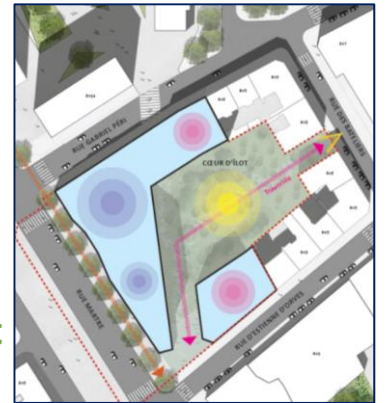
SITE 5 - ILOT FRANPRIX - RUE MARTRE

Le projet

Remplacer un supermarché + parking, la médiathèque, et un vaste espace en friche.



- nouvel Hôtel de la Police Nationale,
- Nouveaux logements et commerces.
- Plantation d'arbres le long de la rue Martre
- Un espace vert en cœur d'îlot ouvert au public



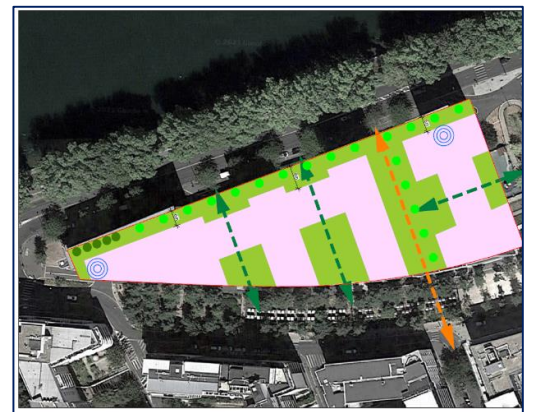
SITE 6 - ALLEES DE L'EUROPE



Le projet

Un site de 8 500 m², uniquement composé de bureaux inutilisés depuis plus de 5 ans

- mixité fonctionnelle, en faveur du logement
- Retrait des bâtiments pour élargir les bords de Seine
- espaces végétalisés de pleine terre et



SITES 7 ET 8 - SECTEUR MOZART



Le projet

Un ensemble de bureaux majoritairement vacants car obsolètes

- mixité fonctionnelle : activités, résidences, commerces
- 30% d'espace vert de pleine terre

